

牛豚合わせて国内販売実績 No.1 の最新型が登場！ 国産機で充実したアフターサービス！



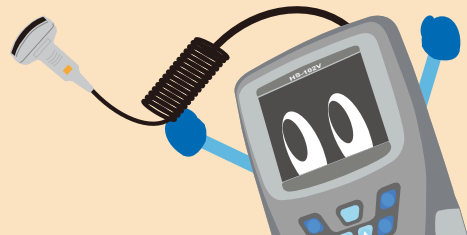
60R コンベックスプローブ HCS-136C (3.5MHz)



保護カバー
(オプション)



動画出力アダプター
(オプション)



動物用
超音波画像診断装置

HS-102V 豚用

特徴

- ①コンパクト設計・・・携帯に便利なショルダーベルト付きで操作が簡単なコンパクト設計です。
- ②簡単操作・・・初心者でも使い易いシンプルボタン配置。オートゲイン機能の採用により、面倒な画像調整が不要です。
- ③バッテリー・・・専用の小型バッテリーで約2時間の連続動作が可能です。
- ④画像保存・・・60枚の静止画像を本体に保存可能。市販のUSBメモリで本体から画像を移動・保存することが可能です。
- ⑤カールコード・・・コンベックスプローブにはカールコードを採用し、作業中の煩わしさを解消します。

新機能

⑥高輝度・ボンディング液晶

1000cd/m² の高輝度・ボンディング液晶を採用で
視認性の向上および結露を防止

標準付属品

ショルダーベルト ACアダプター&電源コード 充電器 バッテリーパック1個 ゲル 取扱説明書

仕様

届出番号：第28-2393号

走査方式	コンベックス電子走査	キャラクター表示	日付&時刻, プローブタイプ, 表示深度範囲, (ゲイン)
表示モード	Bモード	インターフェース	USBポート×1
表示モニター	5.7型高輝度 QVGA LCD (ボンディング加工)	外形寸法/質量	高さ 270×幅 184×厚み 62 (mm) /2.0kg (プローブを除く)
レンジ	6~24cm (2cm ステップ)	電源	バッテリー動作 (リチウムイオンポリマー電池: 2000mAh) ※フル充電で2時間使用可能 (使用条件により変化)
ビームフォーカス	デジタルビームフォーマー		
画像調整	オートゲインコントロール ゲイン: 16段階 (メニュー内調整) STC: 8段階 (メニュー内調整)	プローブ	HCS-136C: 3.5MHz60R コンベックス
画像保存	画像保存枚数: 60枚	オプション	専用スタンド (スタンド+スタンドホルダー) HVA-101V (ビデオアダプター)

※カタログに記載された仕様、デザインは予告なく変更されることがあります。※このカタログの内容は2017年4月現在のものです。

総代理店

富士平工業株式会社

〒113-0033 東京都文京区本郷6丁目11番6号
TEL(03)3812-2271(代) FAX(03)3812-3663
URL/http://www.fujihira.co.jp

FHK

北海道富士平工業株式会社

〒001-0027 札幌市北区北27条西9丁目5番22号
TEL(011)726-6576(代) FAX(011)717-4406
帯広支店〒080-0027 帯広市西17条南1丁目15番27号
TEL(0155)58-1811 FAX(0155)58-1815

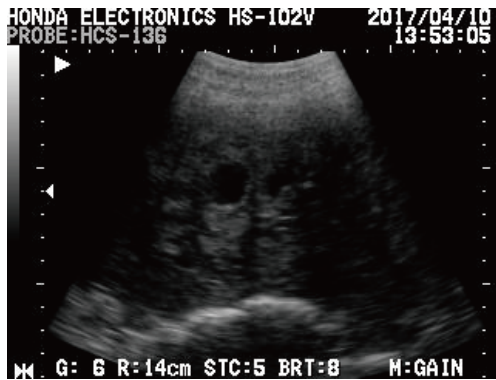
製造販売元:

本物電子株式会社

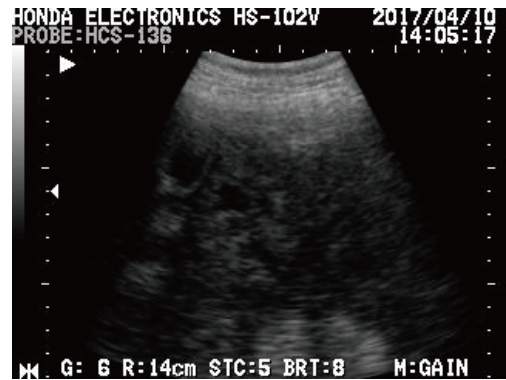
〒441-3193 愛知県豊橋市大岩町小山塚20
TEL(0532)41-2511(代) FAX(0532)41-2093

動物用超音波画像診断装置 **HS-102V** 豚用

画像集



20 日齡



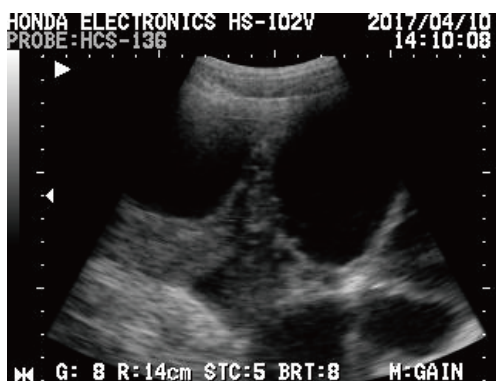
20 日齡



25 日齡



25 日齡



30 日齡



30 日齡



90 日齡



90 日齡