

新深部注入カテーテル「マガプラス」

【規格・仕様】

写真上:プローブ、写真下:カテーテル



カテーテルにプローブを挿入(装着)



規格	① マガプラスレギュラー(スポンジ φ22 mm) ② マガプラススモール(スポンジ φ18.6 mm) ③ マガプラスシングルパック [①を個別包装したもの(1セット/パック)]
荷姿・出荷単位	包装: 5本/袋 最少出荷単位: 100本(組) ※100本のご注文の場合①および②はカテーテル100本(20袋)とプローブ100本(20袋)/箱で出荷されます
全長	カテーテル 500mm プローブ 750mm
材質	カテーテル: PVC(ポリ塩化ビニル) スポンジ: EVA(エチレン酢酸ビニル) プローブ: PVC

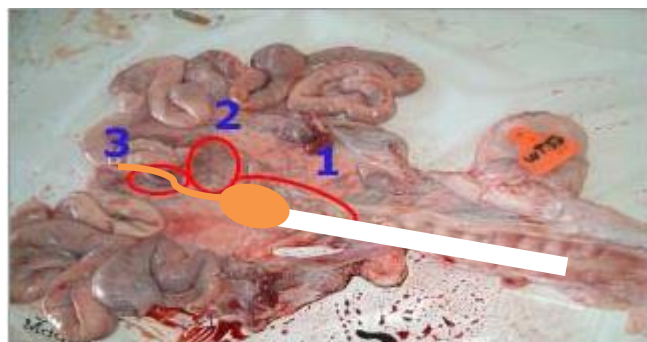


←マガプラスシングルパック



【マガプラスの操作性】

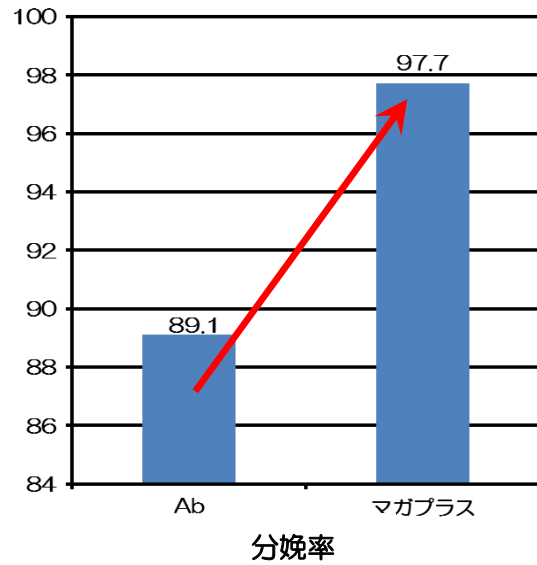
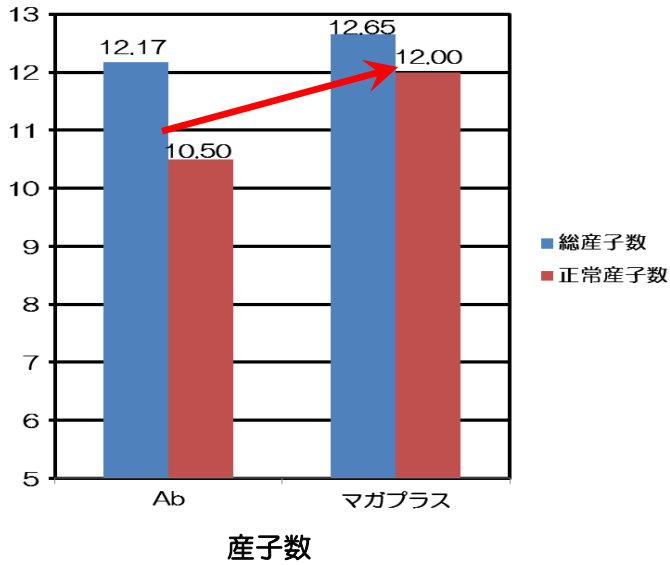
- ① 精液の漏れ・逆流が少ない
- ② 同タイプ従来品と比較して、挿入するプローブが柔らかく母豚を傷つけない



深部注入イメージ

- 左の写真の2までプローブが届きます。
- 3の子宮角まで入ると一方の子宮角でしか受精しないことが多いため、2に精液を放出する長さとなっています。

【マガプラスによる分娩率・産子数の向上】



(平成 24 年 弊社直営農場試験結果)

マガプラスの利用により、さらなる成績の向上が見込めます



◎マガプラスの使用方法等についてはご遠慮なくお問い合わせください

 お問い合わせ先  全農畜産サービス株式会社

《深部 AI 技術に関するお問い合わせ》

本社 種豚事業部 TEL：03-5245-4886 FAX：03-5245-7269

北東北事業所 TEL：090-8032-4016 (三河)

東北事業所 TEL：090-7266-6508 (佐藤)

福岡事業所 TEL：092-715-8787 FAX：092-715-8765

《深部 AI 資材に関するお問い合わせ》

本社 施設・資材事業部 TEL：03-5245-4871 FAX：03-5245-2424

九州営業所 TEL：099-482-2521 FAX：099-482-2553