

けい しつ けつ がん
稚内層珪質頁岩 (稚内珪藻土)

わっかシリーズ

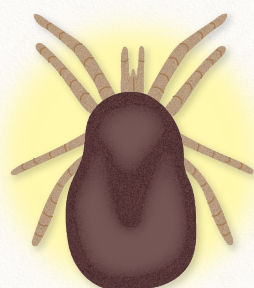
畜舎の臭気対策や衛生環境改善に!!

ーなぜ、稚内層珪質頁岩(稚内珪藻土)なのか?ー

稚内層珪質頁岩(稚内珪藻土)は、北海道天北地方で採掘され、珪藻(単細胞藻類プランクトン)が堆積してできた珪藻土が地質的变化を受けて出来たページ状岩石※です。

珪藻土の表面には、微細な穴(細孔)が無数にあります。稚内層珪質頁岩は他の産地の珪藻土に比べ、この細孔が大量にあるため脱臭機能や吸放湿性能が優れています。また、国内産ですので安心してご使用いただけます。

※ページ状岩石:層理面に平行に薄くはげやすい性質をもつ岩石



養鶏業界の悩みの種「ワクモ」

床面に散布することで、ダニの一種であるワクモの好む環境をなくします。散布するだけで珪藻土の硬い粒子の物理的作用によりワクモの体を傷つけます。更に、珪藻土の持つ吸湿性により、珪藻土に触れたワクモの体内から水分を徐々に奪い、脱水状態にします。



わっかシリーズ ラインナップ 形態: 20kg紙袋

商品名	粒度	主な用途
わっかC (Coarse)	1.0~2.5mm (粗目)	畜舎の消臭・雑菌の増殖抑制や優れた調湿機能による衛生環境の改善
わっかM (Medium)	1.0mm以下 (中粒)	ワクモの好む環境をなくし、鶏舎の衛生環境を改善
わっかP (Powder)	0.4mm以下 (微粉)	

わっかシリーズの散布を
効率的に
行っていただくために...



手押し式散布機

珪藻土以外の粒状石灰の散布などにも
お使いいただくことができます。

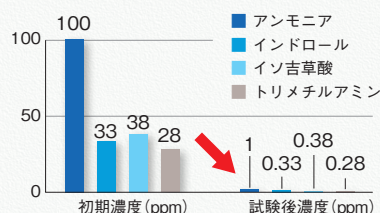
わっかシリーズの3つの特長

特長1 ニオイの軽減

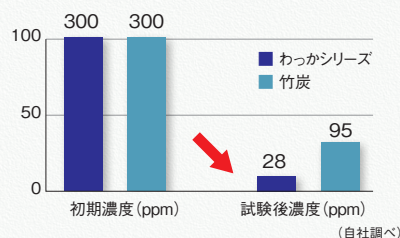
優れた脱臭機能

湿気と一緒に臭気成分も吸着する珪藻土のため環境改良資材として使用すれば、畜舎の消臭に高い効果を発揮し、嫌な臭いを軽減します。

[各臭気に対するわっかシリーズの脱臭効果]



[アンモニア脱臭効果]



特長2 優れた調湿機能

高い吸湿・放湿能力を発揮

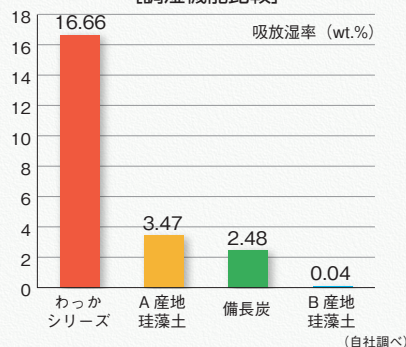
一般的な珪藻土よりも3～6倍の高い調湿機能を持っています。優れた吸湿・放湿効果によって家畜にとってストレスのない環境を実現します。

〈調湿試験内容〉

一定温度の条件下で、高湿、低湿条件を繰り返し試料が吸放出した水分量の差を表します。

数値が大きいほど、調湿機能が高くなります。

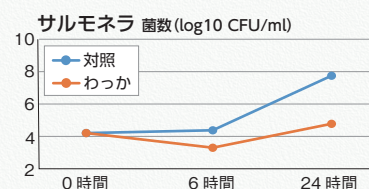
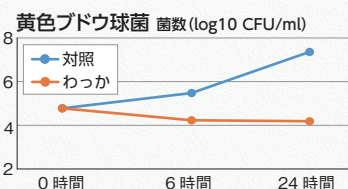
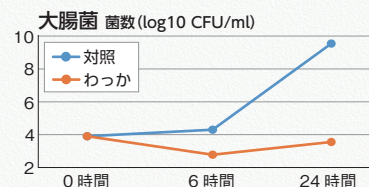
[調湿機能比較]



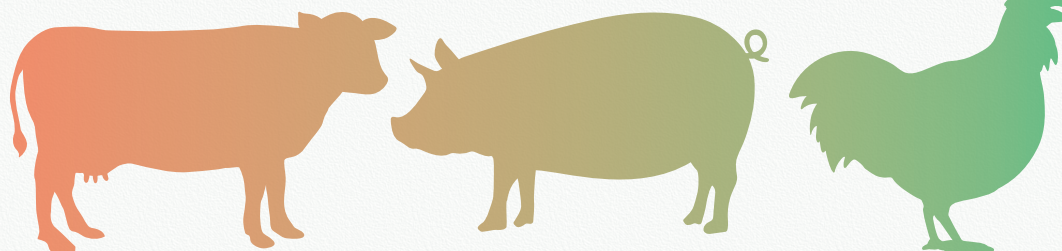
特長3 雑菌の増殖抑制

衛生的な環境へ

雑菌やウイルスに対する増殖抑制効果があり、衛生的な環境を提供します。



※わっか4g、菌液8mlを培養、各時間に希釈法で菌数測定 (自社調べ)



使用上の注意

安全上の注意

- 目に入らないように注意してください。誤って入った場合は、速やかに水で洗浄し医師の診断を受けてください。
- 鼻から吸引しないように注意してください。誤って吸引した場合は、速やかに水または温水で洗い流し、気分が悪くなった場合には、医師の診断を受けてください。
- 使用目的以外で発散した粉体は、掃除機などで回収してください。

取扱いおよび保管上の注意

- 作業者は保護マスク、保護メガネ、保護手袋を必要に応じて着用してください。
- 取扱い後、頭、手、口などの露出部分を水で洗浄してください。
- 製品は湿気のない所に保管してください。

輸送上の注意

- 輸送に関わる方も、取扱いに注意してください。取扱い後、頭、手、口などの露出部分を水で洗浄してください。
- 製品の破袋、荷崩れ、または降雨などによる水漏れに注意してください。

お問い合わせ先 お近くのJA、またはくみあい飼料会社までお問い合わせください。

[販売元]



全農畜産サービス株式会社
ZEN-NOH LIVESTOCK CO., LTD.

135-0041 東京都江東区冬木11-17
TEL:03-5245-4871 FAX:03-5245-2424

全農畜産サービス
問い合わせフォーム

