

カーボンヒーター



NK-16CLB
(100V-600W)

NK-21CLA
(三相200V-2100W)



遠赤外線が
芯から
温めます

寒さに弱い子牛の暖房に カーボンヒーター

高効率暖房が可能な炭素系発熱体

換気の必要がない効果的でクリーンな電気暖房。火を使わない無臭・無害・無風だから衛生的で安心。21CLAは三相200V仕様で電気料金も安価です。

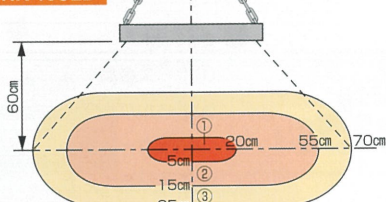
取り扱いが簡単・安全設計

「強・切・弱」切換スイッチ付で簡単に操作ができます。万が一カーボンヒーターが落下しても「電源OFFスイッチ」が働いて、事故を未然に防ぐよう安全性を配慮した設計です。

温度特性

家畜の上部(背中)を想定した高さでの温度分布図

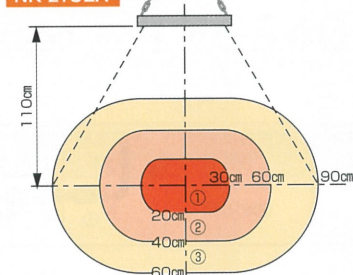
NK-16CLB



NK-16CLB

本体から床までの距離	強	広がり		
		①	②	③
60cm	強	約50℃	約30℃	約20℃

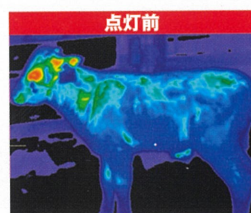
NK-21CLA



NK-21CLA

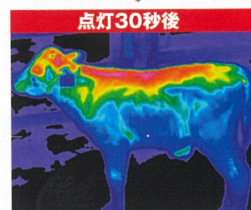
本体から床までの距離	強	広がり		
		①	②	③
110cm	強	約51℃	約32℃	約17℃

周囲温度は5℃、無風状態の場合の温度です。(実際の温度は、周囲の条件により多少異なる場合があります。)

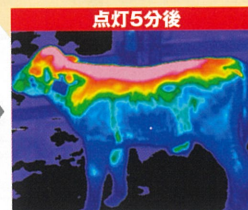


点灯前

カーボンヒーター
(NK-16CLB) 1台を
牛舎に設置した場合の
牛体温度の変化
(牛体から60cmの設置高)



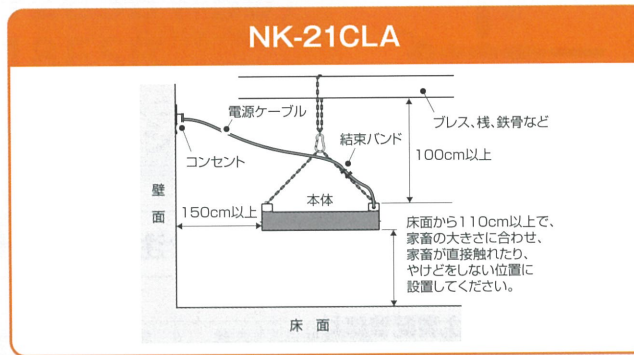
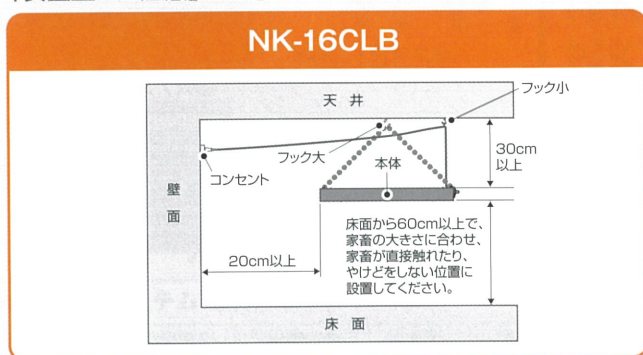
点灯30秒後



点灯5分後

取付方法

「安全上のご注意」をお守りの上、燃えやすいもの(可燃物)から下図の寸法を離して設置してください。



仕様

品番	定格	発熱体	安全装置	電源スイッチ (W)	電源線	電源プラグ	チェーン (mm)	製品質量 (kg)
NK-16CLB	100V 50/60Hz 600W	カーボンヒーター 600W 1灯	電源OFFスイッチ (吊下げ時ON、落下時OFF)	強(600)・切・弱(300)	ゴムコード 約2.5m(2芯) プラグつき	2P 7A-125V ㉑	1,060	1.6
NK-21CLA	三相200V 50/60Hz 2100W	カーボンヒーター 700W 3灯		強(2100)・切・弱(1000)	キャブタイヤケーブル 約2.5m(4芯) プラグつき	接地引掛 3P 20A-250V ㉒	830	* 10.5

⚠️ 安全上のご注意

※その他詳しくは商品同梱の取扱説明書をよくお読みください。

- 仕様変更、改造、分解は絶対にしないでください。
- 雨や水のかかる場所には取り付けしないでください。
- 電圧による制御をしないでください。
- 本体スイッチを濡れ手で切/入しないでください。
- 家畜の採暖目的以外では使用しないでください。
- 設置、配線工事は専門業者に依頼してください。